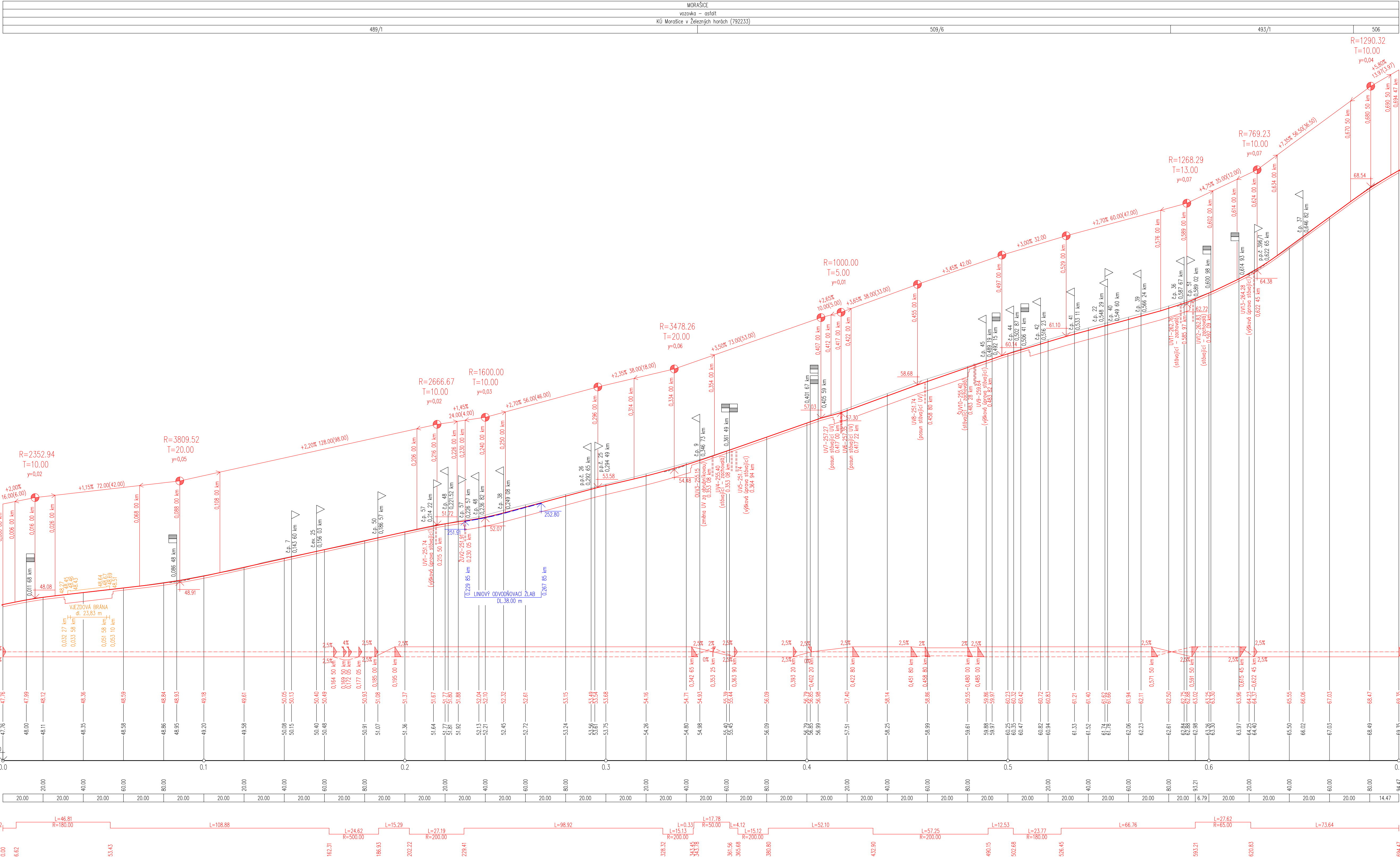



PODÉLNÝ ŘEZ

ÚZEMÍ  
POVRCH ÚZEMÍ  
KATASTRÁLNÍ ÚZEMÍ  
POZEMEK KATASTRU



POZN. č. 1:  
U stávajících uličních vpustí (UV1, UV4, UV5, UV9, UV11, UV12, UV13) budou vyměněny mříže (50/50 – pro zařízení D400) spolu s vyrovnávacími přístenci a budou osazeny na niveletu nové upravených ploch.  
U stávající šachtové uliční vpusti (ŠUV10) bude vyměněn stávající litinový poklop (pro zařízení D400) a vyrovnávací přístěnec a bude výškově upravena na novou niveletu vozovky.

Souřadný systém: S-JTSK  
Výškový systém: B.p.v.

Zodpovědný projektant	Profize	Vypracovala	Kontroloval	 <div>Ing. Petra NOVOTNÉHO Mořská 119 391 02 Mořovice tel. +420 51 621 441 648 542 petra.novotny@seznam.cz</div>	
Ing. P. Novotný, Ph.D., MBA	oprava	Dita Zemanová	Ing. P. Novotný, Ph.D., MBA		
Umístění stavby:	Moravice, Pardubický kraj				
Investor stavby:	Správa a údržba silnic PK, Obec Moravice				
MORAŠICE - III/3389 - průtah obcí				Formát	10 x A4
				Číslo zakázky	364/16
				Datum	1/2021
				Stupeň	PDPS
				Číslo kopie	
PODÉLNÝ PROFIL				Měřítko	1:1000/100
				Číslo výkresu	D.2.2